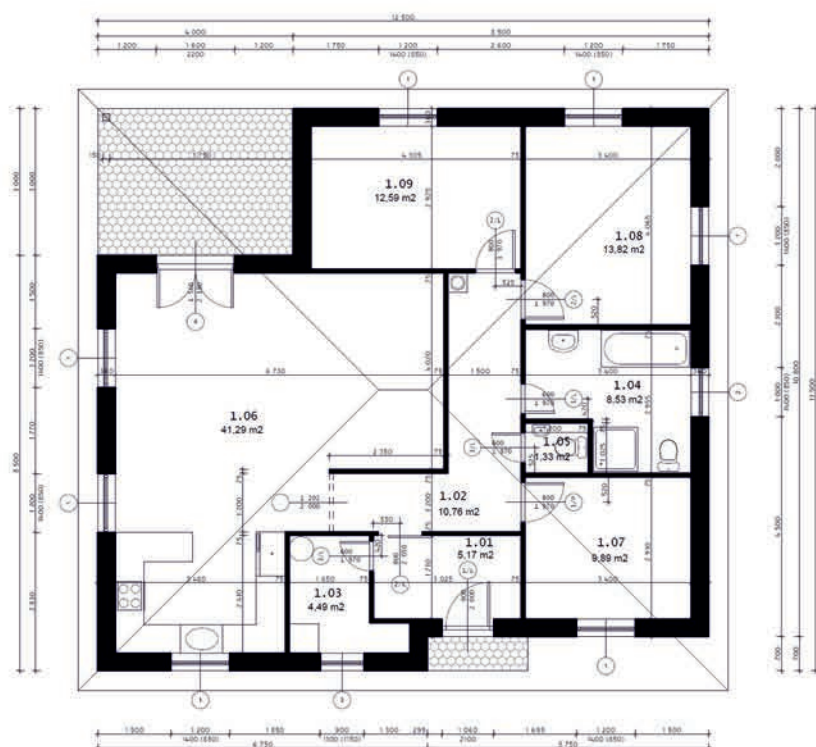




**JIŘINKA** je přízemní rodinný dům střední velikostní kategorie s valbovou střechou o sklonu 22°/25°. Dům není podsklepen. Vstup do domu je přes zádveří, na které navazuje hala a místnost na domácí práce. Z haly je přístupný obývací pokoj s jídelnou a kuchyní, WC a klidová zóna s chodbou, ložnicí, dvěma pokoji a lázní. Z obývacího pokoje je přímý vstup do zahrady. Vstup je od severu chráněn delším zastřešením. Dům je možné umístit na rovinatém, nebo mírně svažitém pozemku. Předpokládá se orientace hřebene domu ve směru sever - jih. Dům je vhodné orientovat na parcele tak, aby hlavní hřeben střechy byl rovnoběžně s osou přístupové komunikace.



Počet osob	4
Obytné místnosti	4+1
Užitná plocha	108,0 m <sup>2</sup>
Obytná plocha	66 m <sup>2</sup>
Zastavěná plocha	127 m <sup>2</sup>
Obestavěný prostor	620 m <sup>3</sup>
Výška hřebene	5,65 m
Přístup k domu od	V, SV



**Cena stavby na klíč (standardní rozsah)  
2.940.000,-Kč vč. DPH**

