



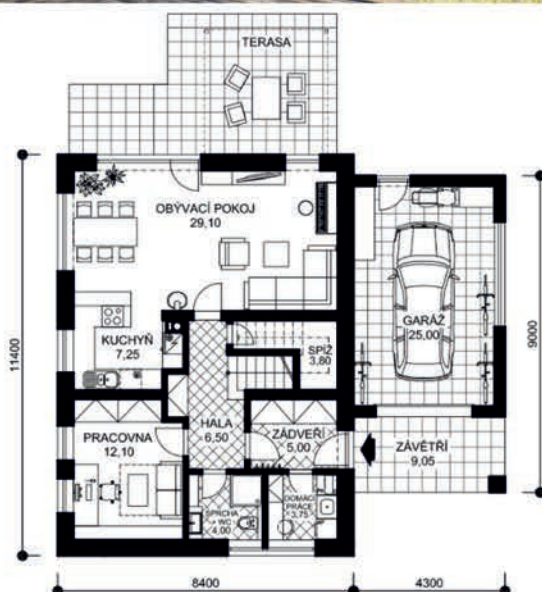
**KÁJA** je přízemní rodinný dům s využitím podkrovím se sedlovou střechou o sklonu 45° vhodný jak do městské, tak i vesnické zástavby, který svým jednoduchým tvarem bude nadčasově působit i za desítky let. Dům není podsklepen. Součástí domu může být přistavěná garáž zastřešená plochou střechou se vstupním závětrím.

Ze vstupního závětrí se vchází do prostorného zádveří, na které navazuje místnost na domácí práce a hala se schodištěm do podkroví. Z haly je přístupný obývací pokoj s jídelnou a kuchyní, pracovna (pokoj pro hosty), WC + sprcha a spíž. Z obývacího pokoje je přístupná terasa.

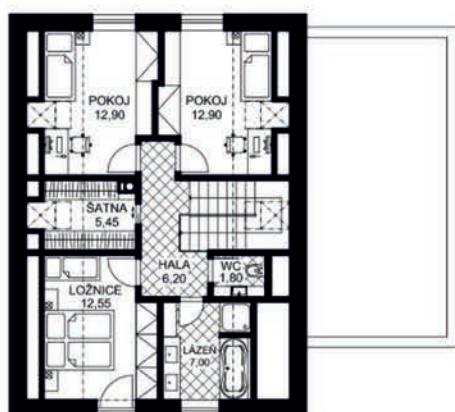
V podkroví jsou dva pokoje, ložnice rodičů, šatna, koupelna a samostatné WC.

Dům je možné umístit na rovinatém nebo mírně svažitém pozemku. Předpokládá se orientace hlavního hřebene domu ve směru sever – jih. Dům je vhodné orientovat na parcele tak, aby hřeben střechy byl kolmo na osu přístupové komunikace.

**1.NP**



**2.NP**



Počet osob	4-5
Obytné místnosti	5+1
Užitná plocha	130,3 m <sup>2</sup>
Obytná plocha	74,8 m <sup>2</sup>
Zastavěná plocha	134,46 m <sup>2</sup>
Obestavěný prostor	770 m <sup>3</sup>
Výška hřebene	8 m
Přístup k domu od	SV, V, S



**Cena stavby na klíč (standardní rozsah)**

**3.980.000,-Kč vč. DPH**

**Cena garáže: 450.000,-Kč vč. DPH**

