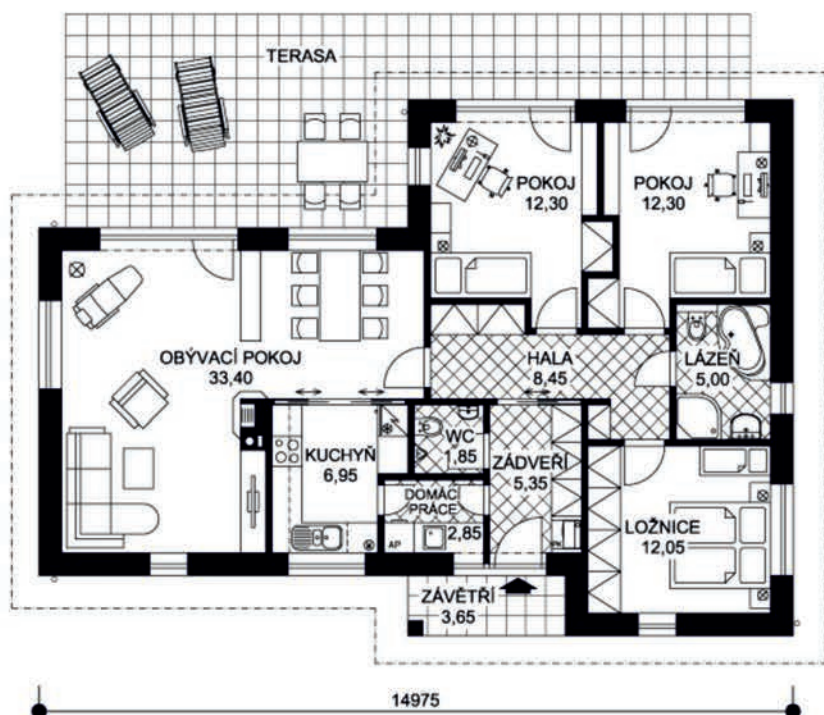




**KAMIL** je přízemní rodinný dům púdorysného tvaru písmene „T“ se sedlovou střechou o sklonu 28° a 30°. Dům není podsklepen.

Vstup do domu je přes závětrí do zádveří, na které navazuje místnost na domácí práce (přístupná rovněž z kuchyně), WC a hala. Z haly je přístupný obývací pokoj s jídelnou a kuchyní oddělitelnou posuvnými dveřmi, dva pokoje, ložnice a lázeň. Z obývacího pokoje a pokojů je vstup na terasu.

Dům je možné umístit na rovinatém nebo mírně svažitém pozemku. Předpokládá se orientace hlavního vstupu do domu ve směru od východu. Dům je vhodné orientovat na parcele tak, aby hlavní hřeben střechy byl kolmý na přístupovou komunikaci.



Počet osob	4
Obytné místnosti	4+1
Užitná plocha	100,5 m <sup>2</sup>
Obytná plocha	65 m <sup>2</sup>
Zastavěná plocha	132,02 m <sup>2</sup>
Obestavěný prostor	664 m <sup>3</sup>
Výška hřebene	5,15 m
Přístup k domu od	V, JV, SV

## Pohledy



**Cena stavby na klíč (standardní rozsah)  
2.980.000,-Kč vč. DPH**

