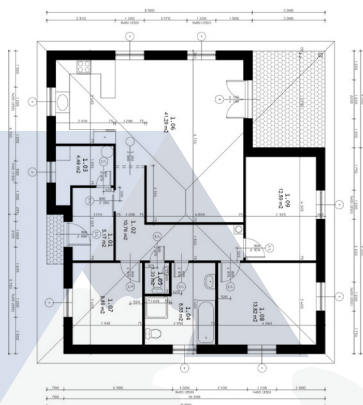


Rodinný dům JIŘINKA



FRESH

prostorově optimální

obytné místnosti	4+1	výška hřebene střechy	5,65 m
užitná plocha	108,0 m ²	sklon střechy	22° a 25°
zastavěná plocha	127,0 m ²	energetická třída	až do A0
obstavený prostor	620,0 m ³		



Popis projektu:

Jiřinka je přízemní rodinný dům střední velikostní kategorie s valbovou střechou o sklonu 22° a 25°. Dům není podsklepen. Vstup do domu je přes zádveří, na které navazuje hala a místnost na domácí práce. Z haly je přístupný obývací pokoj s jídelnou a kuchyní, WC a klidová zóna s chodbou, šatnou, ložnicí, dvěma pokoji a lázní. Z kuchyně je přístupná rovněž místnost na domácí práce. Z obývacího pokoje a pokojů je přímý vstup do zahrady.

Dům je možné umístit na rovinatém, nebo mírně svažitém pozemku. Předpokládá se orientace hřebene domu ve směru severozápad - jihovýchod. Dům je vhodné orientovat na parcele tak, aby hlavní hřeben střechy byl rovnoběžně s osou přístupové komunikace.